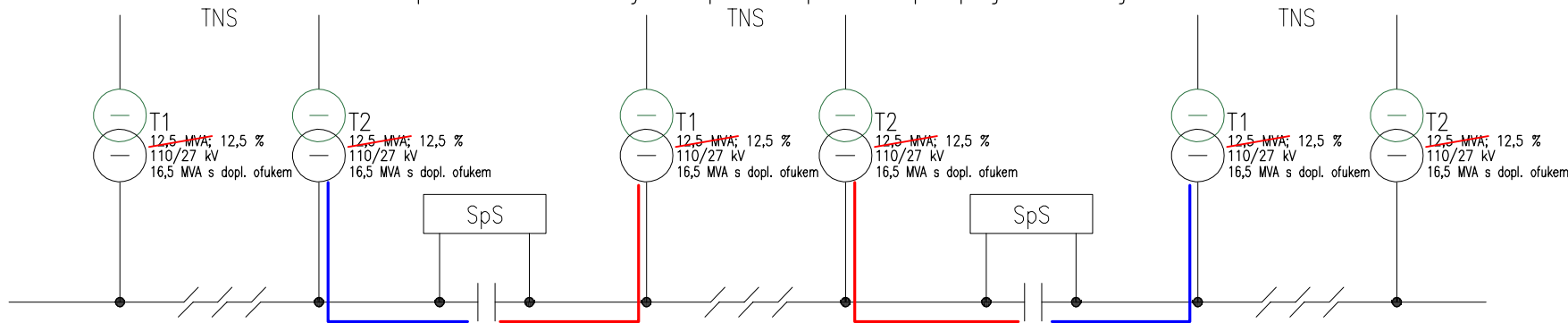
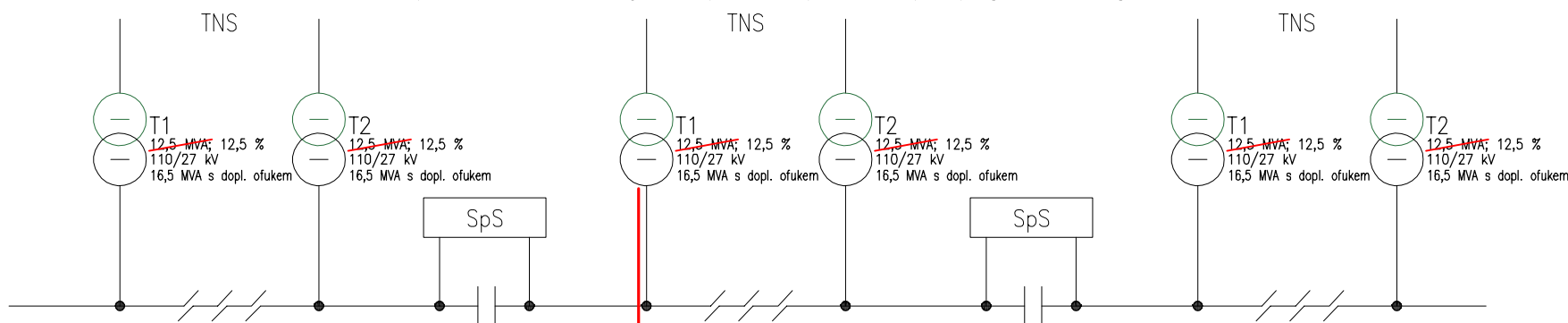


Provozní stavy napájení

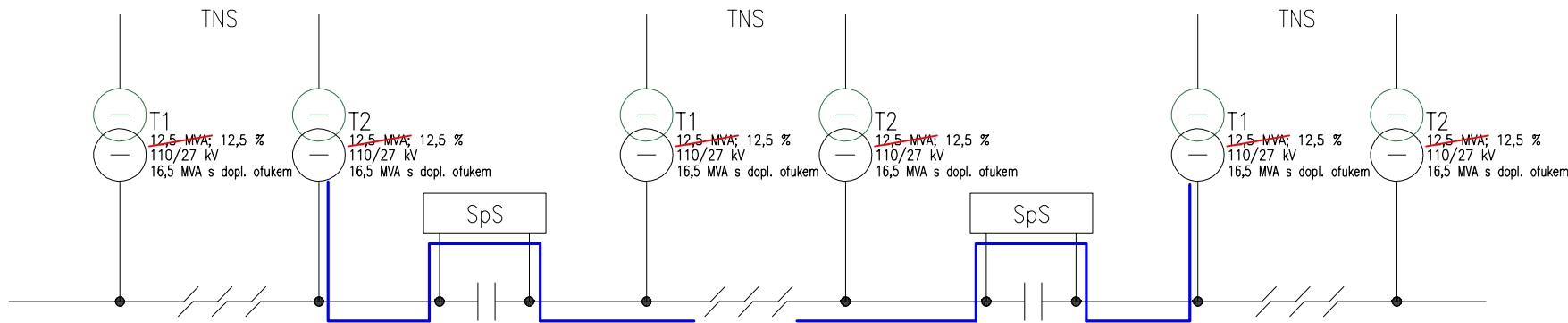
- 1) Základní provozní stav – každý transformátor napájí svůj úsek po spínací stanici ve spínací stanici je sepnuto příčné propojení kolejí



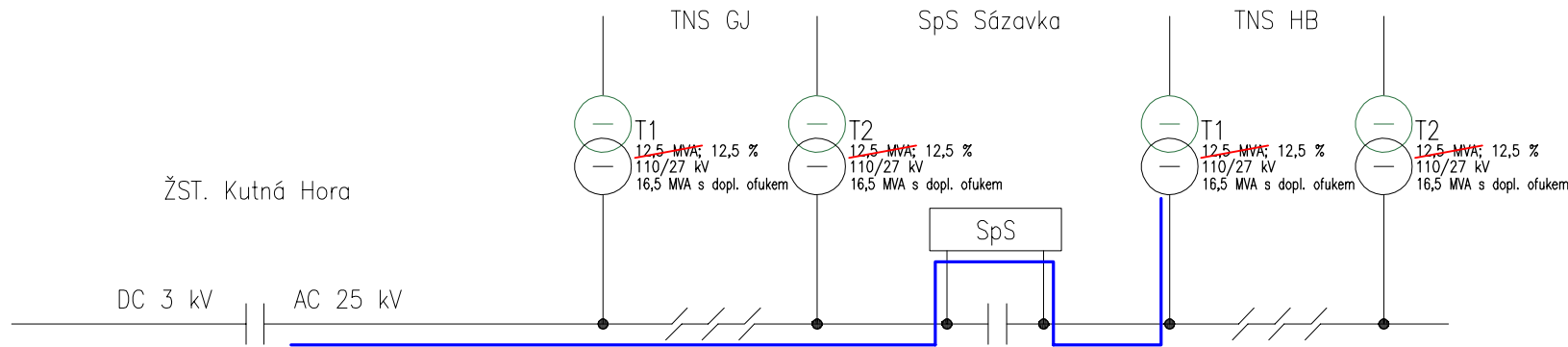
- 2) Jeden transformátor ve výluce – druhý transformátor napájí úsek mezi spínacími stanicemi ve spínací stanici je sepnuto příčné propojení kolejí




- 3) Výluka celé TNS – transformátor ve vedlejší TNS napájí úsek po TNS ve výluce ve spínací stanici je sepnuto podélné propojení kolejí



- 4) Výluka TNS Golčův Jeníkov – transformátor v TNS Havlíčkův Brod napájí až po styk soustav v žst. Kutná Hora ve spínací stanici je sepnuto podélné propojení kolejí



			ČÍSLO SOUPRAVY:
REVIZE Č.	DATUM	ZMĚNA	

			SUDOP BRNO, spol. s r.o. Kounicova 26 611 36 Brno	
OBJEDNAVATEL:	Správa železnic, státní organizace, Dílžďěň 1003/7, 110 00 Praha 1 Stavební správa východ (organizační jednotka)		tel. : +420 972 625 804 E-mail: sudop@sudop-brno.cz	
PROFESNÍ SKUPINA:	24 Silnoproud	VEDOUcí PROF. SKUPINY Ing. Jan Zářecký	GENERÁLNÍ ŘEDITEL Ing. Kamil Chmela	
ODPOVĚDNÝ PROJ. ZAKÁZKY Ing. Jan Zářecký	ODPOVĚDNÝ PROJ. PS, SO Ing. Jan Zářecký	NAVRHL, VYPRACOVAL Ing. Vítězslav Šimáček	KONTOLOVAL Ing. Jan Zářecký	
KRAJ: Jihomoravský		POVĚŘENÝ OÚ: Kuřim		STUPEŇ: DUSP+PDPS
ZVÝŠENÍ TRAKČNÍHO VÝKONU TNS ČEBÍN PS 90-09-01 T.ú. Brno - Kutná Hora, úprava nastavení ochran TNS a SpS			ZAK. ČÍSLO 20047-01-1020	ARCH. ČÍSLO 2020240017
			MĚŘÍTKO	POČET FORMÁTŮ
Provozní stavy trakční napájecí soustavy			DATUM: 10/2020	
			ČÁST DOKUM. D.1.3.4.2	PŘÍLOHA 3